

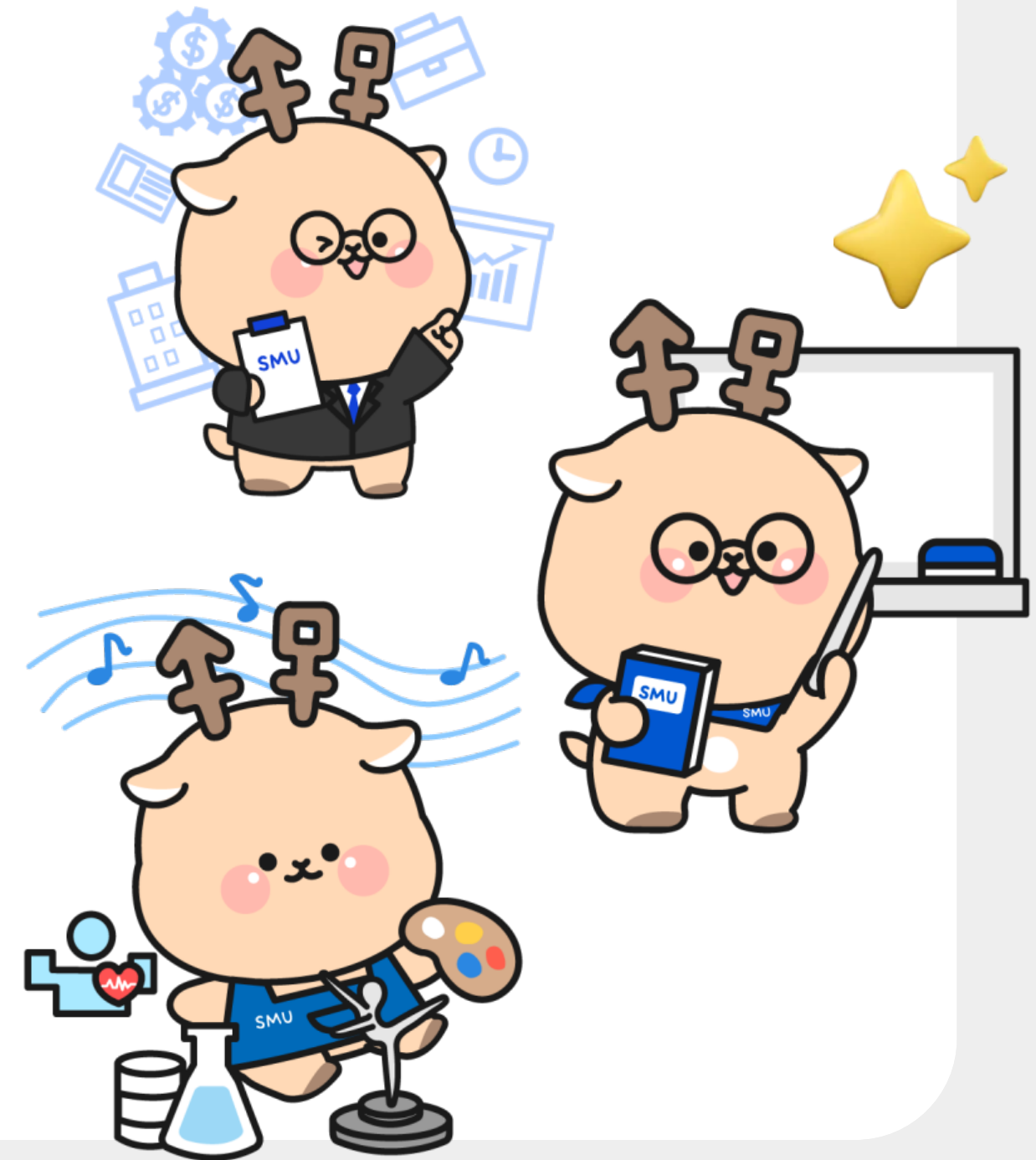
단과대학교학팀

선후배이어주기

가이드

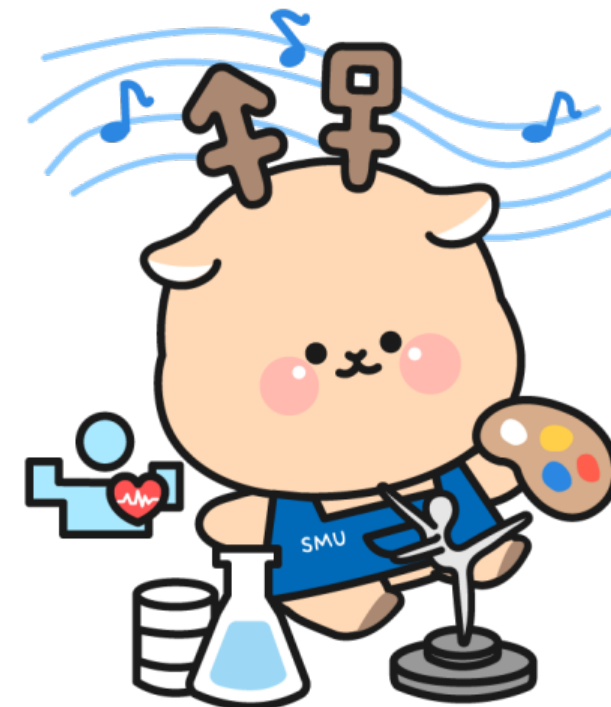


프로그램 마스터하러 가기



목차

1. 프로그램 목적
2. 프로그램 효과
3. 프로그램 일정
4. 프로그램 운영 방법
5. 프로그램 주의사항
6. 활동 예시
7. 활동 요약

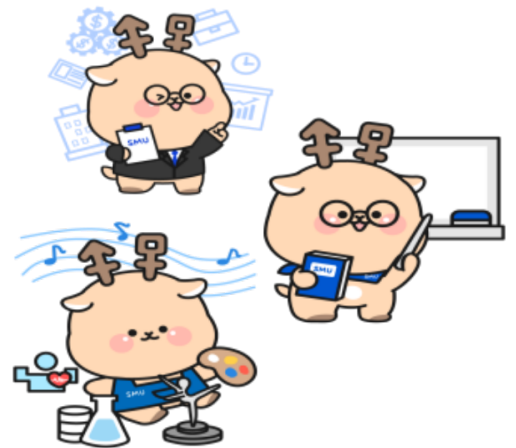


프로그램 목적

- 신입생-재학생 간 상호 교류를 통한 신입생 학교 생활 적응 지원
- 대학교육 전반에 대한 안내 및 상담

프로그램 효과

- 선배 멘토와의 시간을 통한 후배 멘티의 대학생활 적응력 함양
- 선후배간 유대감 및 학과 소속감 강화
- 신입생의 학교 만족도 향상으로 중도탈락 방지

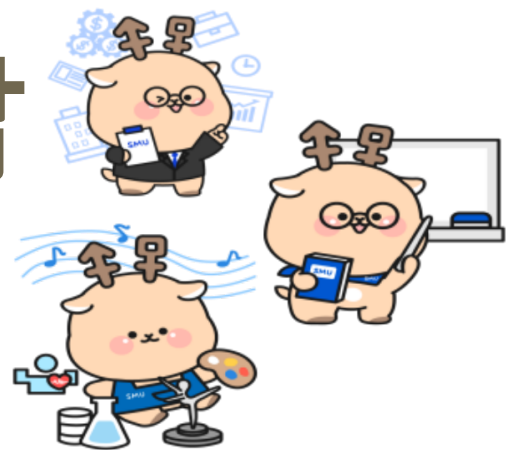


프로그램 일정

- 멘토 신청접수 및 선발 → 팀구성 및 안내 → 멘토 오리엔테이션 시행
→ 프로그램 진행 및 활동결과 제출(~5월 말) → 활동결과 수합 및 정산(6월 중순)

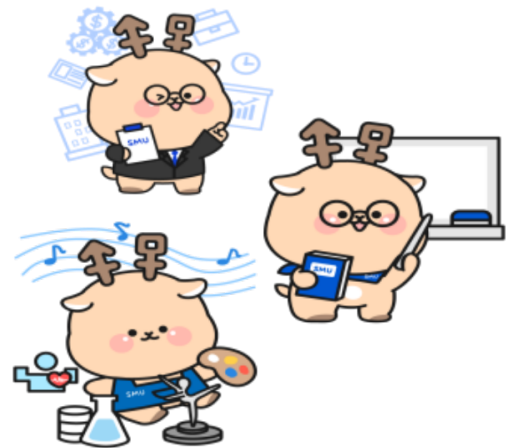
프로그램 운영방법

- 재학생 멘토 1명과 신입생 멘티 2~4명으로 팀 구성
- 멘토-멘티 **오프라인 팀 활동 2회 이상** 시행
- 학과소개, 학사제도 설명, 교내시설물 확인 등 대학생활 상담
- **1인 30,000원** 활동비 지원(식사, 다과, 음료비로 집행)



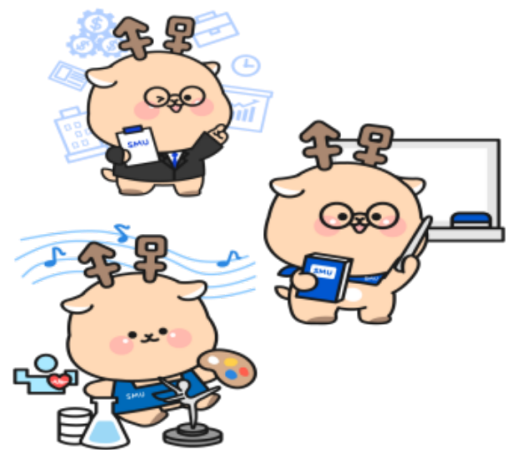
프로그램 주의사항

- 활동비 사용
 - 1일 1인당 최대 20,000원까지 사용 가능
 - 멘토가 현금으로 선지출(4~5월) ▶ 담당자가 확인 후 정산(6월 중순)
 - **지출증비용** 현금영수증(상명대학교 사업자번호: 102-82-01669)로 발급
 - 활동비를 초과해서 사용한 경우,
소득공제용 현금영수증으로 발급받을 경우
정산 절대 불가



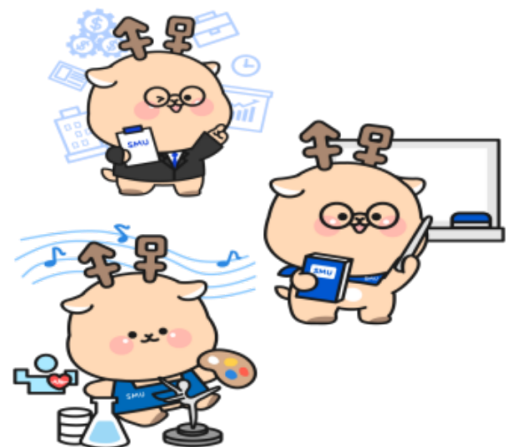
프로그램 주의사항

- 활동비 사용
 - 음료, 다과, 식비로만 지출 가능(보드게임카페 입장료, 인생네컷, 주류 X)
 - **개인 체크카드 결제 불가**(무조건 현금만 가능)
 - 1명이 불참할 경우 그 사람의 몫은 사용할 수 없음
 - 다른 팀과 함께 만날 경우 영수증은 팀별로 발급 필수



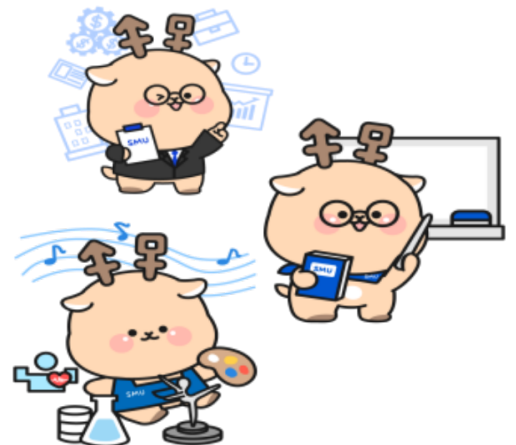
프로그램 주의사항

- 활동보고서 작성
 - 활동일시, 참여인원, 참여자서명 등 작성
 - ※ 영수증 내역과 활동일시, 참여인원이 불일치할 경우 정산 불가
 - 참여자 서명은 자필 서명만 가능(전자 서명X)
 - 활동내용은 구체적으로 5줄 이상 작성(자유 양식)
 - 활동사진에는 참여한 학생이 모두 나와야 인정 가능
 - 음식, 주류사진, 항공(MZ)샷 불가



활동 예시

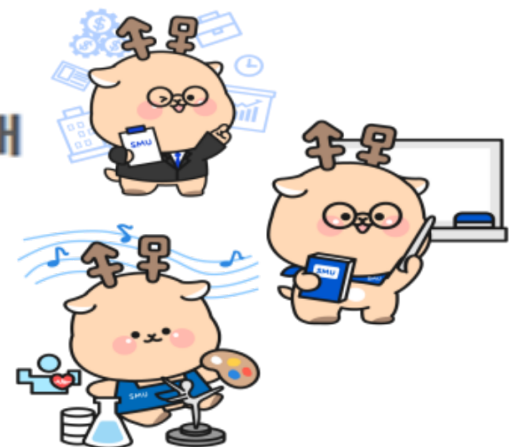
- 안내 및 상담 내용
 - 학과 사무실 위치 및 전화번호 필수 안내
 - 학과 홈페이지 및 단과대학 홈페이지 안내
 - 샘플포털시스템, 통합정보시스템, e-Campus, 헤이영캠퍼스 사용법
 - 각종 학사제도 안내(다전공, 교양, 졸업요건 등)
 - 장학금 안내(수/차석, 면학A/B, 근로, 국가장학근로 등)
 - 학교 건물 및 학과 강의실, 실습실, 기타 공간 안내
 - 학과 동아리, 학과 주요 행사(학술제, 교외현장학습 등) 안내



활동 예시

2026 신입생 대학생활 내 CONTENTS 활용
 (<https://www.smu.ac.kr/kor/life/freshorientation.do>)

- 02 학사안내(2026학년도 신·편입생 온라인 학사 안내)
- 03 수강신청 안내
- 06 전자출결시스템(헤이영캠퍼스) 안내
- 07 주요 학사제도 안내
- 12 2026학년도 신입생 적용 교양교육과정 이수원칙 안내
- 14 계당교양교육원 의사소통능력개발센터 비교과 프로그램 안내
- 19 포탈서비스 접속 및 학생메일(Office 365) 설치 안내
- 22 교내 무선인터넷(WI-FI) 이용 안내
- 25 불법 소프트웨어 사용 금지 안내
- 26 등록금고지서, 등록금납부확인서 및 연말정산용 교육비납입증명서 발급 안내
- 28 2026학년도 장학금 안내
- 32 2026학년도 중앙동아리 안내
- 33 학생생활관(기숙사) 이용 관련 안내
- 38 SM-IN 핵심역량 및 진단 관련 안내
- 39 교육혁신추진팀 학생 참여 프로그램 안내
- 40 교수학습개발센터 학습지원 프로그램 안내
- 42 e-campus 활용 안내
- 43 비교과 교육과정 관련 안내
- 46 국제교류 프로그램 안내
- 49 대학일자리본부 관련 안내
- 49 상명대학교 학생경력개발시스템 (SM Challenge e-포트폴리오) 안내
- 50 현장실습·일경험지원센터 현장실습·일경험지원팀 학생지원 안내
- 53 학생상담센터 운영프로그램(상담, 교육 등) 안내
- 56 인권센터 및 폭력예방통합교육 관련 안내
- 58 학술정보관(도서관) 이용 관련 안내
- 61 학생군사교육단 현황 및 모집계획 안내
- 63 학생복지시설 안내
- 64 등교 시 주의사항 안내
- 65 2026학년도 캠퍼스맵



선후배이어주기 요약

1. 1일 1인당 20,000원 이내 사용 가능(미참여 인원 발생시 해당 학생 몫은 사용 불가)
2. 활동비는 음료와 다과, 식대로만 지출 가능(인생네컷, 주류, 입장비, 물품구입 등 불가)
3. 5월 마지막주까지 오프라인 2회 이상 활동 실시(단, 2회차 3회차 활동 보상은 상이함)
4. 현금영수증 "지출증빙"으로 발급(소득공제용으로 발급할 경우 정산 불가)
5. 타팀과 함께 만날 경우 영수증은 팀별로 발급
6. 영수증 및 활동 사진에 "주류" 제외 (식당 이름이 ~주점, ~맥주인 곳도 불가)
7. 활동 사진에는 참여 인원이 모두 나와야 함(사진에 없을 경우 인정 불가)